

กล้วยไม้



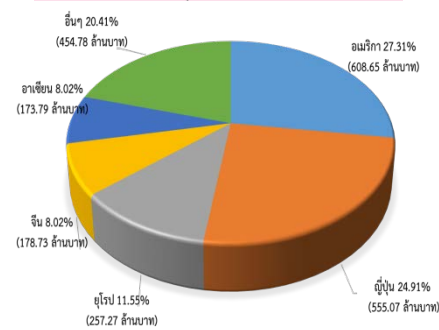
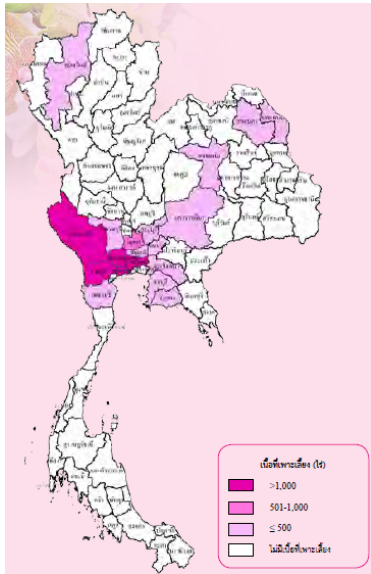
ชื่อไทย : กล้วยไม้ตัดดอก และ กล้วยไม้กระถาง
 ชื่อสามัญ/ชื่ออังกฤษ : Orchid
 ชื่อวิทยาศาสตร์ *Dendrobium hybrid*
 โดย นางสาวมารศรี วงศ์อินทร์ทรัพย์
 นักวิชาการเกษตรชำนาญการ

สถิติการผลิตกล้วยไม้ตัดดอก			
	ปี 58	ปี 59	ปี 60
จำนวนผู้ปลูก (ครัวเรือน)	3,000*	3,000*	3,000*
พื้นที่ปลูก (ไร่)	22,285	21,730	20,629
ผลผลิตเฉลี่ย (กก./ไร่)	2,280	2,171	2,285
ผลผลิตรวม (ตัน)	50,030	47,166	47,137
วัตถุดิบ - ใช้ในประเทศ	54% *		
- ส่งออก	46% *		

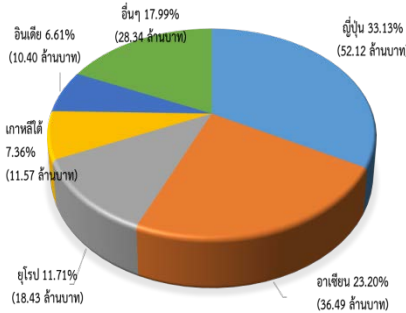
สถิติการผลิตกล้วยไม้ต้น ปี 60	
จำนวนผู้ปลูก (ครัวเรือน)	249
พื้นที่ปลูก (ไร่)	1,646.98
พื้นที่เก็บเกี่ยว (ไร่)	1,646.00

ที่มาข้อมูล: ศูนย์สารสนเทศการเกษตร กรมส่งเสริมการเกษตร

ต้นทุน / ผลตอบแทน	
ต้นทุนกล้วยไม้ตัดดอก (ปี 59: บาท/ไร่)	
1. ต้นทุนผันแปร	104,925.59
2. ต้นทุนคงที่	49,534.07
3. ต้นทุนทั้งหมด	154,459.66
4. ต้นทุนต่อหน่วย (กก.)	66.29
5. ผลผลิตต่อไร่ (กก.)	2,261.00



ที่มาข้อมูล: กรมศุลกากร วิเคราะห์: กรมส่งเสริมการเกษตร



ที่มาข้อมูล: กรมศุลกากร วิเคราะห์: กรมส่งเสริมการเกษตร

ฤดูกาลผลิตกล้วยไม้ตัดดอก (ร้อยละที่ออกสู่ตลาด)											
ม.ค.	ก.พ.	มี.ค.	เม.ย.	พ.ค.	มิ.ย.	ก.ค.	ส.ค.	ก.ย.	ต.ค.	พ.ย.	ธ.ค.
11.50	9.67	9.48	10.90	5.55	6.34	4.36	5.39	10.06	8.15	12.10	6.50
ปี 2560											

ราคาขายกล้วยไม้ตัดดอกส่งออก สกุลหวายช้อยาว 55 – 60 เซนติเมตร (บาท/ช่อ)												
ปี	ม.ค.	ก.พ.	มี.ค.	เม.ย.	พ.ค.	มิ.ย.	ก.ค.	ส.ค.	ก.ย.	ต.ค.	พ.ย.	ธ.ค.
58	2.73	2.95	2.77	2.98	3.15	3.38	2.92	2.84	2.55	2.64	3.41	2.97
59	2.77	2.81	2.69	2.98	4.00	4.13	5.20	4.39	2.72	1.88	2.55	3.28
60	2.32	2.14	2.09	2.02	2.72	4.22	3.16	2.33	2.00	2.09	1.77	5.06

ส่งออก	ข้อได้เปรียบ - เสียเปรียบสินค้าไทย	นำเข้า
- กล้วยไม้ตัดดอก ปี ปริมาณ (ตัน) มูลค่า (ล้านบาท) 58 24,649 2,081 59 25,883 2,312 60 24,208 2,228 - กล้วยไม้กระถาง ปี ปริมาณ (พันต้น) มูลค่า (ล้านบาท) 58 33,728 634 59 14,812 270 60 7,759 157	ได้เปรียบ: มีพันธุ์ที่หลากหลาย คุณภาพดี ราคาถูก และรัฐบาลมีนโยบายผลักดันการส่งออกเพิ่มขึ้น เสียเปรียบ: การส่งออกกล้วยไม้บางพันธุ์ปริมาณมากเกินไป ทำให้ถูกกดราคา และมาตรการกีดกันทางการค้าของประเทศคู่ค้า โดยเฉพาะสหภาพยุโรป	- กล้วยไม้ตัดดอก ปี ปริมาณ (ตัน) มูลค่า (ล้านบาท) 58 2.78 0.93 59 2.67 0.53 60 4.67 0.56 - กล้วยไม้กระถาง ปี ปริมาณ (พันต้น) มูลค่า (ล้านบาท) 58 2,953 32 59 1,460 15 60 1,169 13

ประเทศคู่ค้าของไทย จำนวนการผลิต # กล้วยไม้ตัดดอก	ประเทศผู้ผลิตสำคัญ		ประเทศผู้นำเข้าสำคัญของโลก	
	กล้วยไม้ตัดดอก	กล้วยไม้กระถาง	กล้วยไม้ตัดดอก	กล้วยไม้กระถาง
1. จีน 32.9 % 2. ญี่ปุ่น 16.0 % 3. เวียดนาม 12.8 % 4. สหรัฐอเมริกา 10.7 % 5. อินเดีย 6.0 % # กล้วยไม้กระถาง 1. เวียดนาม 38.9 % 2. เกาหลีใต้ 15.5 % 3. ญี่ปุ่น 8.1 % 4. อินเดีย 8.1 % 5. ไต้หวัน 6.6 %	- เนเธอร์แลนด์ - สิงคโปร์ - ไต้หวัน - นิวซีแลนด์ - เวียดนาม - อเมริกา - มาเลเซีย	- ญี่ปุ่น - สหรัฐอเมริกา - อิตาลี - จีน - อินเดีย	- เวียดนาม - เยอรมนี - เนเธอร์แลนด์ - อินเดีย - ไต้หวัน	

ศักยภาพ/จุดเด่น	ปัญหาข้อจำกัด	แนวทางการพัฒนา/แก้ไข
<p>ปัจจุบัน (กล้วยไม้ตัดดอกและกล้วยไม้กระถาง)</p> <ol style="list-style-type: none"> 1. ภาครัฐและเอกชนมีนโยบายให้การสนับสนุนอุตสาหกรรมกล้วยไม้ (งานวิจัย ส่งเสริมและประชาสัมพันธ์กล้วยไม้ ทั้งในและต่างประเทศ) 2. ประเทศไทยเป็นผู้ผลิตกล้วยไม้ตัดดอกรายใหญ่ที่สุดของโลกและมีการส่งออกดอกกล้วยไม้มาเป็นระยะเวลากว่า 40 ปี 3. เป็นแหล่งรวบรวมพันธุ์กรรมกล้วยไม้ที่สำคัญของโลก 4. แหล่งเพาะปลูกตั้งอยู่ในพื้นที่ที่มีศักยภาพและภูมิอากาศเหมาะสม 5. กล้วยไม้ของไทยมีการพัฒนาพันธุ์อย่างต่อเนื่อง ทำให้ผลผลิตมีลักษณะและสีสันทหลากหลาย 6. เกษตรกรกล้วยไม้ส่วนใหญ่มีประสบการณ์ในการปลูกเลี้ยงกล้วยไม้มาเป็นระยะเวลานานและมีการถ่ายทอดจากรุ่นสู่รุ่น 7. มีมาตรฐานรองรับด้านการผลิตกล้วยไม้คุณภาพ (GAP GMP) 	<p>การผลิต (กล้วยไม้ตัดดอกและกล้วยไม้กระถาง)</p> <ol style="list-style-type: none"> 1. สภาพภูมิอากาศเปลี่ยนแปลง ผลกระทบจากปรากฏการณ์เอลนีโญ ลานีญา ทำให้อากาศแปรปรวน สภาพไม่เหมาะสม ส่งผลกระทบต่อเจริญเติบโตและการออกดอกของกล้วยไม้ 2. ผลกระทบน้ำเค็มรุกพื้นที่กล้วยไม้ (ภัยแล้ง นาุ้ง) 3. ขาดแคลนแรงงานดูแลสวนกล้วยไม้ 4. ปัจจัยการผลิตมีราคาสูงขึ้น ส่งผลให้ต้นทุนการผลิตกล้วยไม้สูง 5. เกษตรกรยังขาดการจัดการกล้วยไม้ให้มีคุณภาพดี เพื่อให้สอดคล้องกับความต้องการของตลาด เช่น สี และรูปทรงดอก คุณภาพไม่สม่ำเสมอ 6. ขาดงานวิจัยที่จะส่งเสริมการผลิตกล้วยไม้ตัดดอกเพื่อการส่งออก 7. มีการจัดการหลังการเก็บเกี่ยวที่ไม่เหมาะสม รวมทั้ง การรมสาร Methyl Bromide เพื่อแก้ปัญหาเพลี้ยไปในกล้วยไม้ตัดดอก ทำให้คุณภาพดอกกล้วยไม้ลดลง และมีอายุการปักแจกันสั้นลง <p>การตลาด (กล้วยไม้ตัดดอกและกล้วยไม้กระถาง)</p> <ol style="list-style-type: none"> 1. ราคากล้วยไม้ไม่มีเสถียรภาพ และถูกกำหนดโดยผู้ค้าต่างประเทศ 2. ขาดตลาดกลางกล้วยไม้และไม้ดอกไม้ประดับ ศูนย์กลางของอาเซียน 3. การส่งออกประสบปัญหาด้านต้นทุนการขนส่งจากค่าระวางที่มีราคาแพง ขาดห้องเย็นที่สนามบิน และมีการใช้มาตรการกีดกันด้านสุขอนามัยของประเทศคู่ค้า 4. ขาดข้อมูลปริมาณและโหนดอกกล้วยไม้ที่ใช้ในแต่ละประเทศ ทำให้ไม่สามารถวางแผนการผลิตให้ตรงกับความต้องการของตลาด จึงเกิดเหตุการณ์สินค้าเกินความต้องการตลาด 	<p>การผลิต (กล้วยไม้ตัดดอกและกล้วยไม้กระถาง)</p> <ol style="list-style-type: none"> 1. ส่งเสริมการเกษตรแบบแปลงใหญ่ เพื่อให้เกษตรกรสามารถลดต้นทุนการผลิต เพิ่มผลผลิต พัฒนาคุณภาพผลผลิต เข้าถึงระบบการบริหารจัดการกลุ่มที่เป็นระบบ และเชื่อมโยงสู่ตลาดได้อย่างมีประสิทธิภาพ รวมทั้งมีการวางแผนการผลิต และใช้เทคโนโลยีตลอดกระบวนการผลิต 2. เพิ่มประสิทธิภาพส่งออกกล้วยไม้ เพื่อเพิ่มปริมาณและมูลค่าส่งออกกล้วยไม้ของไทย โดยจัดให้มีมาตรการอำนวยความสะดวกในการส่งออกกล้วยไม้ การกำหนดมาตรฐานกล้วยไม้ส่งออก การศึกษาแนวทางขยายการส่งออกกล้วยไม้ในตลาดต่างๆ การจัดงานโรดโชว์ การร่วมงานแสดงสินค้ากล้วยไม้และไม้ดอกไม้ประดับในต่างประเทศ <p>การตลาด (กล้วยไม้ตัดดอกและกล้วยไม้กระถาง)</p> <ol style="list-style-type: none"> 1. รมรงค้ให้มีการใช้กล้วยไม้ภายในประเทศเพิ่มขึ้น เพื่อขยายตลาดกล้วยไม้ในประเทศทั้งตลาดระดับล่างและระดับบน สำหรับรองรับผลผลิตกล้วยไม้ตัดดอกและกล้วยไม้ต้นในช่วงที่ผลผลิตออกมา โดยการจัดงานแสดง งานประกวดผลผลิต งานประกวดรูปแบบการใช้ประโยชน์กล้วยไม้ 2. จัดตลาดนัดจำหน่ายกล้วยไม้จากเกษตรกรโดยตรง เพื่อให้ผู้บริโภคเข้าถึงกล้วยไม้ได้ง่ายขึ้น ในสถานที่สำคัญๆ แหล่งชุมชน แหล่งท่องเที่ยว เช่น ทำเนียบรัฐบาล จังหวัดหัวเมืองของแต่ละภาค เป็นต้น 3. พัฒนาการตลาดกลางกล้วยไม้ เพื่อให้เพิ่มช่องทางการจำหน่ายกล้วยไม้ภายในประเทศของเกษตรกรนอกเหนือจากตลาดกล้วยไม้บริเวณปากคลองตลาด โดยจัดตั้งตลาดกล้วยไม้ที่มีมาตรฐานในพื้นที่รับผิดชอบของหน่วยงานราชการ เช่น องค์การตลาดเพื่อเกษตรกร กรมส่งเสริมสหกรณ์

ที่มา : โครงการพัฒนาตลาดกล้วยไม้คุณภาพ และการสำรวจความต้องการของเกษตรกรผู้ปลูกกล้วยไม้ วิเคราะห์ : กรมส่งเสริมการเกษตร